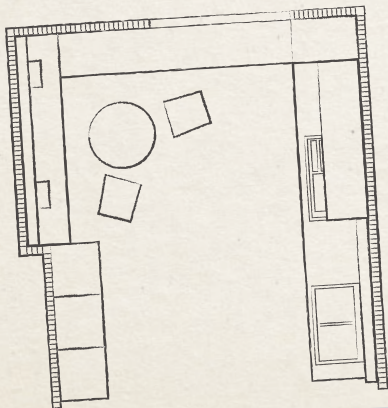




Dank der Profi-Ausstattung bleibt mehr Zeit zu zweit

„Diese Küche ist so etwas wie ein zweites Wohnzimmer: ein Ort, an dem alle gerne zusammenkommen und sich wohlfühlen – ob für einen schnellen Snack oder ein feines Essen.“

Zwischen der Küchenzeile rechts und der Essecke bleibt ausreichend Freifläche zum Werkeln. Wo es enger zugeht, kann ein an der Wand montierter (Klapp-)Tisch eine Alternative sein



► **DIE BESTEN PARTYS...** finden in der Küche statt, heißt es. Platz dafür bietet die „Smart 4041“ jedenfalls – auch weil es auf minimaler Fläche ein maximales Stauraumangebot gibt und so räumliche Kapazität für eine gemütliche Sitzecke bleibt.

Fronten in Holzoptik und die indirekte Beleuchtung tun ein Übriges zu der heimeligen Stimmung dazu (Ballerina-Küchen)

In dieser Küche geht's um **viel mehr** als bloß ums **Zubereiten** der Speisen!



Kochen & Co.





▲ **WIE GEMÜTLICH** Die Trägerleiste fürs Relingsystem spendet gleichzeitig indirektes Licht. Das angestrahlte Holzdekor macht's gefühlt um einige Grad wärmer – ideale Voraussetzungen, gerade wenn nach der Mahlzeit noch entspannt zusammengesessen wird!

◀ **ES LÄUFT RUND** An diesem Tisch eckt keiner an, zumal er von zwei platzsparenden Bänken flankiert wird. Auch kann man daran bequem die Speisen vorbereiten. Links schließen die Hochschränke mit Einbaubackofen und Apothekeauszügen an

Alles drin



Der Benutzer kann die Innenausstattung der Schubladen – wie natürlich auch die der Schränke – nach Gusto selbst zusammenstellen. So lassen sich neben Besteck und Vorräten

auch Teller, Flaschen und selbst Wasserkästen darin lagern, oder die Abfalltrennung lässt sich unterbringen. Praktische Variante für Miniküchen ist eine ausziehbare Tisch- und Arbeitsplatte. Wertige Materialien, dekorgleiche Innenflächen und robuste Beschläge bereiten beim Benutzen jeden Tag aufs Neue Freude

◀ **IM HINTERGRUND** Neben dem Relingsystem rechts mit variabler Hänge- und Ablagemöglichkeit bietet das Programm praktische Schiebetürenschränke für die Nischen. Darin lässt sich verstauen, was schnell zur Hand, aber nicht im Blickfeld sein soll





MÖBEL & RÜCKWÄNDE
IN ATTRAKTIVEM „WILD-
EICHE“-DEKOR TREFFEN
AUF WEISS GLÄNZENDE
FRONTEN UND EINEN
EXTRAVAGANT
GEMUSTERTEN BODEN

Die gezeigte Küche lässt bei Fronten und Arbeitsplatten die Wahl zwischen zahlreichen Dekoren. Hier hat man eine gute Mischung gefunden aus Holzoptik mit Maserung und ruhigem Weiß. Auf dominante Farben wurde verzichtet, das schöne Geschirr auf den Borden ist Deko genug. Hingucker am Boden sind raffiniert gemusterte Fliesen



▲ **SITZEN & SCHAUEN** Vor dem Fenster lässt eine eingezogene Platte einen aussichtsreichen Sitzplatz entstehen. Durch die tiefe Verglasung wäre das Stellen von Schränken an dieser Stelle ohnehin nicht möglich gewesen

Perfekt geplant und bis in die Details gut umgesetzt – ein Traum für alle Hobbyköche!

▼ **VORZEIGEMODELL** Küche „Smart 4041“ (Ballerina-Küchen) steckt voller cleverer Details: Bei der Spüle z. B. erweitert ein über das Becken gelegtes Schneidebrett die Arbeitsfläche. Ein Schrank mit Lifttür verhindert, dass man sich beim Werkeln den Kopf stößt, ebenso wie der in die Kochfläche integrierte Dunstabzug. Die mit einer Platte im Holzdekor versehene Wand überm Herd wird lieber für repräsentative Borde und Hängeelemente genutzt

