
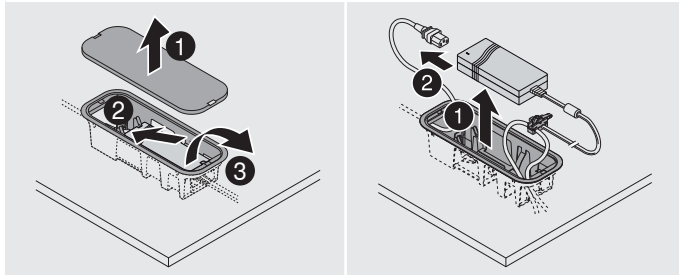


SERVO-DRIVE

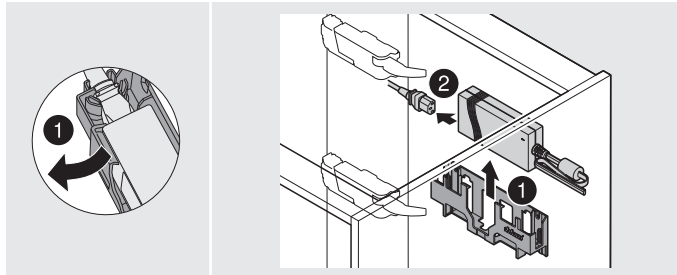
Demontage Blum-Netzgerät | Blum transformer removal | Démontage de l'alimentation Blum |
Smontaggio del trasformatore Blum | Desmontaje del transformador de Blum | Demontaż zasilacza Blum

 Vor jedem Eingriff den Netzstecker ziehen | Disconnect the mains plug before change |
Débrancher la prise d'alimentation avant toute intervention | Prima di ogni intervento staccare la spina |
Antes de cada intervención tirar el cable de red | Przed wykonaniem jakichkolwiek czynności, wyjąć wtyczkę z kontaktu

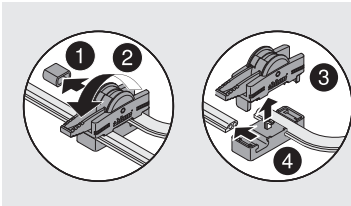
Bodenmontage | Base fixing | Montage sur fond de meuble |
Montaggio sul fondo | Montaje sobre el fondo | Montaž do dna



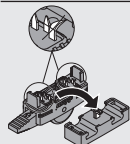
Wandmontage | Panel fixing | Montage sur le dos |
Montaggio a parete | Montaje sobre la pared | Montaž do ściany



Demontage Verbindungsknoten | Connecting node removal | Démontage du noeud de connexion |
Smontaggio del connettore | Desmontaje de empalmes | Demontaż złączy pinowych



HINWEIS | NOTE | REMARQUE | INDICAZIONE | INDICACIONES | WSKAZÓWKA



Piercingspitzen nicht beschädigen! | Do not damage piercing pins! |
Ne pas endommager les pointes de connectique! | Non danneggiare le punte piercing! |
No deteriorar las puntas afiladas! | Nie uszkodzić wypustek!